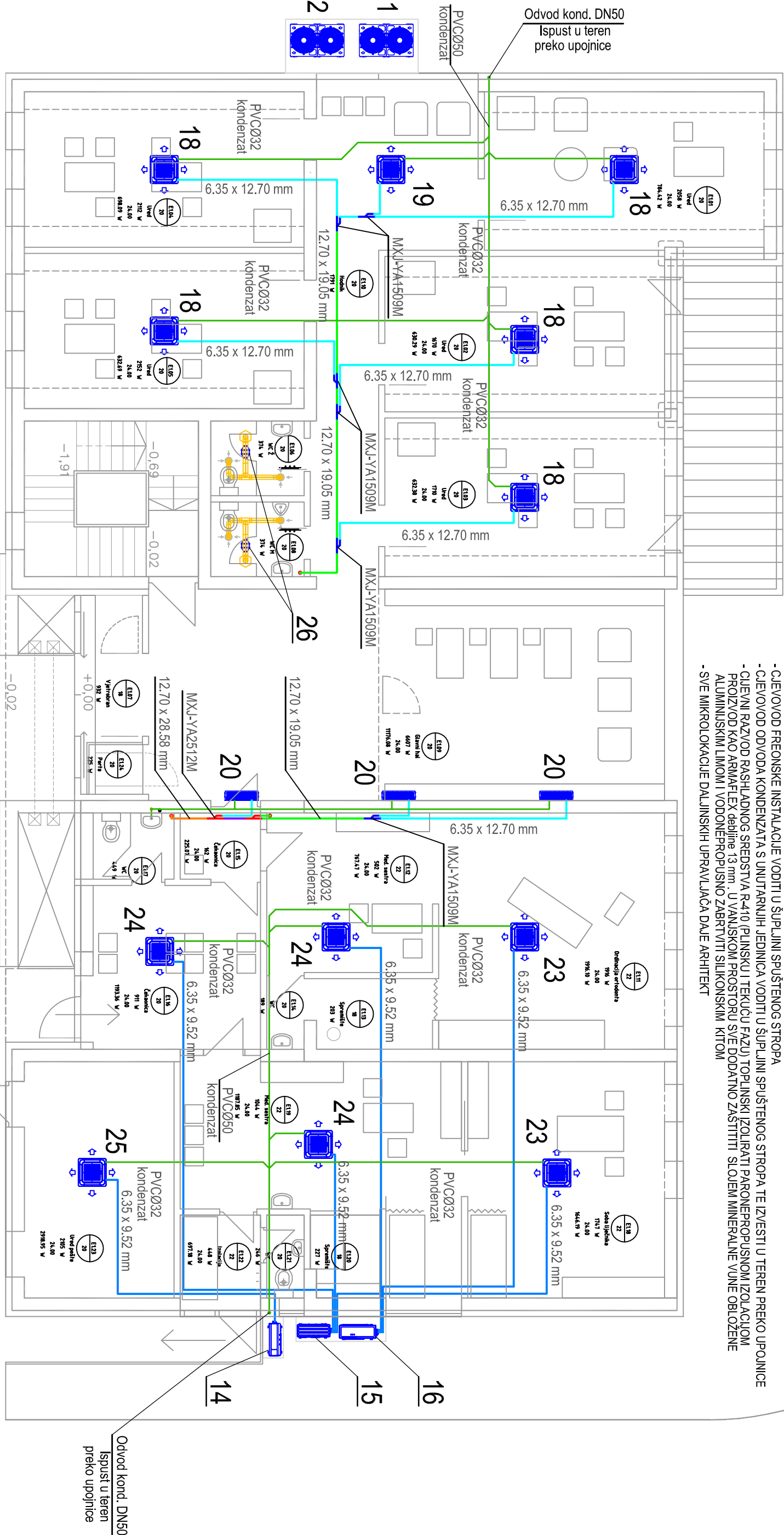


- PRIJE POČETKA RADOVA I DOBAVE OPREME I UREĐAJA, SVE MJERE PREKONTROLIRATI NA GRADEVINI
- SVE CJEVI ZA ODVOD KONDENZATA IZOLIRATI CJEVNOM SPUŽVASTOM IZOLACIJOM d=4mm
- CJEVOVOD FREONSKJE INSTALACIJE VODITI U ŠUPLJINI SPUŠTENOG STROPA
- CJEVOVOD ODVODA KONDENZATA S UNUTARNJIM JEDINIČA VODITI U ŠUPLJINI SPUŠTENOG STROPA TE IZVESTI U TEREN PREKO UPOJNICE
- CJEVNI RAZVOD RASHLADNOG SREDSTVA R-410 (PLINSKU I TEKUĆU FAZU) TOPLINSKI IZOLIRATI PARONEPROPUŠNOM IZOLACIJOM
- PROIZVOD KAO ARMAFLEX DEBLJINE 13 mm. U VANJSKOM PROSTORU SVE DODATNO ZAŠTITITI SLOJEM MINERALNE VUNE OBLOŽENE ALUMINISKIM LIMOM I VODONEPROPUŠNO ZABRTITI SILIKONSKIM KITOM
- SVE MIKROLOKACIJE DALJINSKIH UPRAVLJAČA DAJE ARHITEKT



LEGENDA:

- 1

Vanjska jedinica VRF sustava
proizvod kao SAMSUNG,
tip AM140KXVAGH
Qh=40.0kW
Qgr=45.0kW
Nel=10.93kW/380-415V, 50Hz
Dimenzije=1295×765, h=1795mm
Masa=226kg
- 2

Vanjska jedinica VRF sustava
proizvod kao SAMSUNG,
tip AM240KXVAGH
Qgr=67.2kW
Nel=20.99kW/380-415V, 50Hz
Dimenzije=1295×765, h=1795mm
Masa=342kg
- 14

Vanjska jedinica monospitl sustava
proizvod kao Samsung,
tip AC035MXADKH
Qh=3.9 kW; N=1.6 kW
Qg=4.7 kW; N=1.8 kW
- 15

Vanjska jedinica multi split sustava
proizvod kao Samsung,
tip AJ052MC3EH (trial)
Qh=5.2 kW; N=1.35kW
Qg=6.3 kW; N=1.4 kW
- 16

Vanjska jedinica multi split sustava
proizvod kao Samsung,
tip AJ052MC3EH (dual)
Qh=4.0 kW; N=1.02kW
Qg=4.4 kW; N=0.99 kW
- 18

Unutarnja jedinica
proizvod kao SAMSUNG,
tip AM015NNDEH (kazetna 4-smjera)
Qh=1.5 kW; Qg=1.7 kW
- 19

Unutarnja jedinica
proizvod kao Samsung,
tip AM015NNDEH (kazetna 4-smjera)
Qh=1.5 kW; Qg=1.7 kW
- 20

Unutarnja jedinica
proizvod kao Samsung,
tip AM045NNODEH (zidna)
Qh=4.5 kW; Qg=5.0 kW
- 23

Unutarnja jedinica multi split sustava
proizvod kao Samsung,
tip AU020BNDEH (kazetna 4-smjera)
Qh=2.0 kW; Qg=2.2 kW
- 24

Unutarnja jedinica multi split sustava
proizvod kao Samsung,
tip AU016BNDEH (kazetna 4-smjera)
Qh=1.6 kW; Qg=2.0 kW
- 25

Unutarnja jedinica monospitl sustava
proizvod kao Samsung,
tip AC035NNNDKH (kazetna 4-smjera)
Qh=3.5 kW; Qg=4.0 kW
- 26

Kanalni odsisni ventilator sanitarija
proizvod kao Vortice,
tip Lineo 100

- Cu CJEV - FREON - 6.35 x 9.52 mm
- Cu CJEV - FREON - 15.88 x 28.58 mm
- Cu CJEV - FREON - 12.70 x 19.05 mm
- Cu CJEV - FREON - 12.70 x 28.58 mm
- Cu CJEV - FREON - 9.52 x 22.22 mm
- Cu CJEV - FREON - 9.52 x 15.88 mm
- Cu CJEV - FREON - 6.35 x 12.70 mm
- KONDENZAT

- Kanal odsisnog
zraka Ø100
- Y - RAČVA - MXJ - YA1509M
- Y - RAČVA - MXJ - YA2512M
- Y - RAČVA - MXJ - YA2812M
- Y - RAČVA - MXJ - YA2815M
- Prestrujna rešetka
na vratima sanitarija
- Odsisni zračni
ventili sanitarija
ZOV100

INVESTITOR:		PEČAT:	
OPĆINA KRAVARSKO			
Trg Stjepana Radica 1, 10413 Kravarsko			
Višenamjenski objekt javne namjene			
k.č.br.791/1, k.o. Kravarsko			
GRADEVINAR:		VRSTA PROJEKTA:	
HLADENJE - PRIZEMLJE		STROJARSKI PROJEKT	
NAZIV NACRTA:		MJERILIC:	ZOP: S-19015
		M 1:100	DATUM: Ožujak 2019.
			BROJ NACRTA: 7